



淡江大學 電機工程學系

Dept. of Electrical Engineering, TCU

工程及科技教育認證

淡江大學電機工程學系

Department of Electrical Engineering
Tamkang University

工程認證全球趨勢

- 1989年「華盛頓公約」(Washington Accord)，推行大學工程教育認證
- 會員國
 - 美國、加拿大、澳洲、紐西蘭、英國及愛爾蘭
- 臨時會員國 (provisional signatory)有
 - 日本、德國、新加坡、馬來西亞
- 台灣、俄羅斯、印度、韓國則為觀察員
- 通過認證學系之大學畢業生，就業後得憑此優勢擴大就業市場，腹地遍及國際

工程及科技教育認證之目的與優點

- 促使學系校院依據其教育目標，發展自己的特色。
- 強調學系課程規劃之整體性與系統性，重視課程間之銜接性，鼓勵發展實作課程。
- 提升教學品質，改善學生學習效率。
- 通過認證學系可提升整體競爭力，吸引更多優秀學生入學。
- 配合產業需要培養人才，增加畢業生就業發展空間，並解決當前產學人才供需失調問題。
- 與國際接軌，吸引外籍生來台就讀。
- 獲認證通過之學系畢業生，可依WA會員間之模式申請技師執照，加強國際人才流動。

通過認證學系——電子電機相關

- 中原大學電子、電機工程學系
- 中山大學電機工程學系
- 雲林科技大學電子、電機工程學系
- 勤益技術學院電子工程學系
- 臺灣科技大學電子工程學系
- 中華工程教育學會 <http://www.ieet.org.tw/>



中華工程教育學會
Institute of Engineering Education Taiwan



淡江大學教育目標

- 教育架構
 - 教學、研究、服務
- 辦學理念
 - 國際化、資訊化、未來化
- 教育目標
 - 追求學術卓越
 - 熱愛真理知識
 - 培育優秀人才



工學院教育目標

- 增進學生就業技能
- 解決政府、產業難題



本系教育目標

- 教育學生具備數學與科學應用能力，且能以工程方法解決電機相關問題。
- 教育學生成為盡責、能獨立完成所指定任務及具團隊精神之工程師。
- 教育學生具備全球化競爭技能以因應現今多元化職場生涯之挑戰。



淡江大學 電機工程學系

Dept. of Electrical Engineering, NTHU



本系學生核心能力

- 具備嚴謹認真的處事態度
 - 具備大膽假設與小心求證之處事態度
 - 具備團隊合作與和諧溝通的人際關係
- 具備電機工程學識能力
 - 具備以數學理論從事分析與設計系統之能力
 - 具備以儀器操作來驗證系統之能力
 - 具備應用專業知識從事系統分析與設計之能力
 - 具備規劃、設計與整合系統等相關問題之能力
- 具備社會與職場適應能力
 - 具備瞭解電機工程技術對環境及社會影響之認知
 - 具備專業倫理與社會責任之體認與實踐
 - 具備國際觀並能終身學習

課程設計特色

□ 專業課程規劃

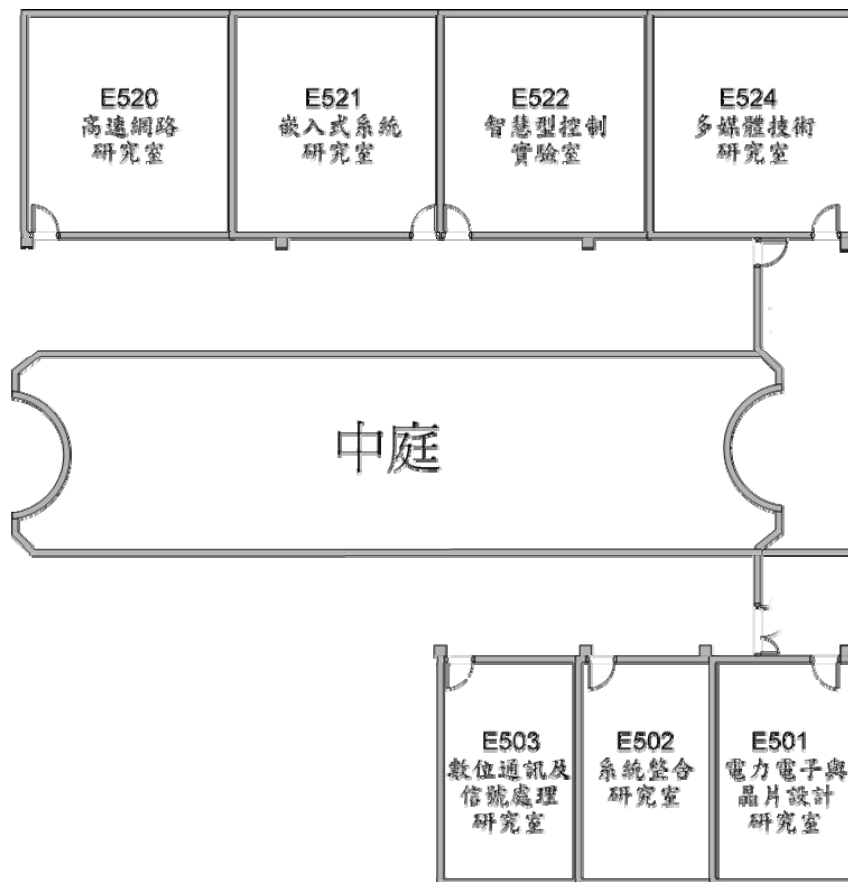
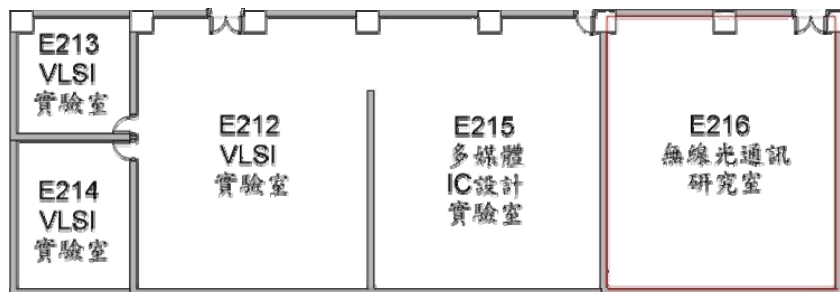
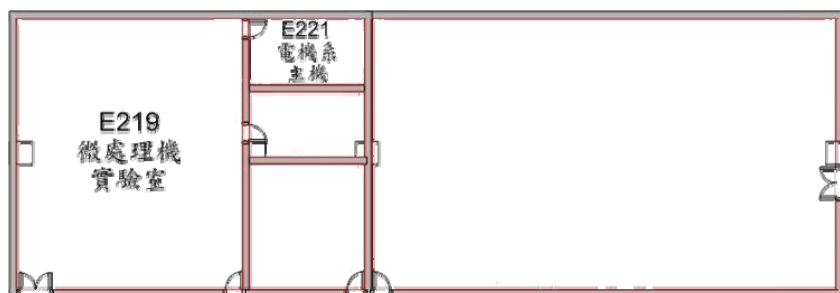
- 通訊系統組
- 控制晶片與系統組
- 計算機系統組
- 超大型積體電路組

□ 學程規劃

- 嵌入式系統學程 (與資訊系共同規劃合作)
- 無線網路通訊學程 (擬與資訊系共同規劃合作)
- 智慧機器人學程 (擬與機電系共同規劃合作)

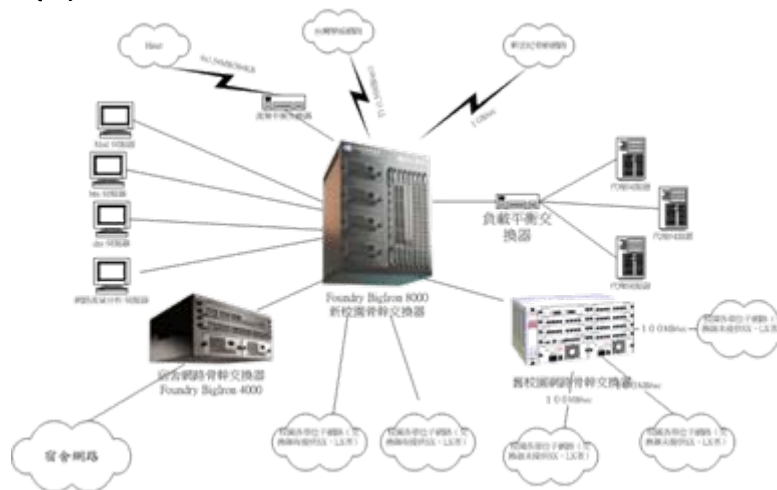
□ 實習、實驗及實作課程

實驗室資源



網路資源

- 淡江電機全球資訊網 <http://www.ee.tku.edu.tw/>
- 課程查詢系統 <http://esquery.tku.edu.tw/acad/>
- 教學支援平台
<http://www.tku.edu.tw/list/courselist.htm>
- 校務行政BBS站 <bbs://adm.tku.edu.tw/>
- 淡江電機BBS站 <bbs://bbs.ee.tku.edu.tw/>



委員會實地訪評日期



10月16日 星期一

10月17日 星期二